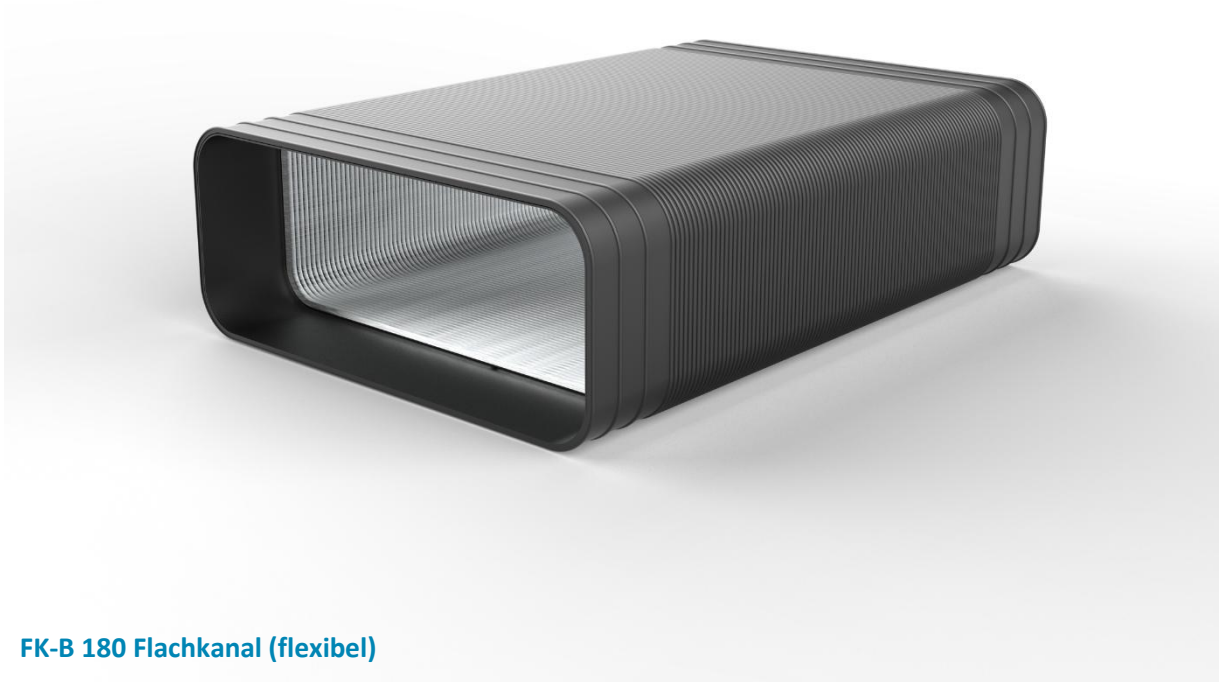


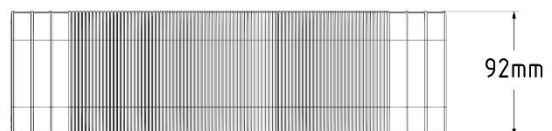
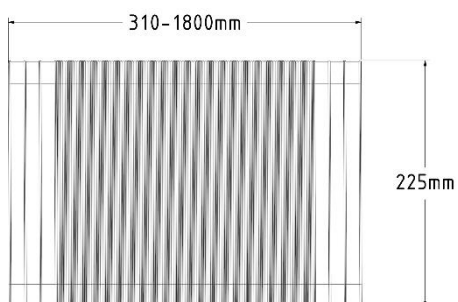
Technisches Datenblatt BF FK-B 180



FK-B 180 Flachkanal (flexibel)

Maße	ca. 225 x 92 x 310 - 1800 mm
Max. Luftleistung	1.000 m ³ /h
Material	Doppelwandige Faltstruktur Aluminium/PVC
Anschlußmaß	ca. 89 x 222 (Flachkanal-Anschluß)
Einsatzbereich	Dunstabzugshauben im Haushaltsbereich / Kochfeldabzüge

Technische Zeichnung:



Technisches Datenblatt BF FK-B 180

FK-B 180 Flachkanal (flexibel)

Dieser flexible Flachkanal ist eine optimale Lösung für die geführte Umluft für Ihren Kochfeldabzug bzw. Ihre Dunstabzugshaube. Durch die flexible doppelwandige Struktur sind vertikale und horizontale Umlenkungen (90°) der Umluftströmungen ohne technischen Aufwand oder zusätzliche Umlenkstücke möglich und vereinfachen somit die Montage und den Einbau erheblich und verkürzen zudem die Montage- bzw. Einbauzeit deutlich. Mit einer maximalen Länge von 1800MM können die Dunstabzugshauben- oder Kochfeldabzug-Einheit und ggf. die Ausblas- oder Filtereinheit, sei es im Decken- oder Sockelbereich über diese Distanz problemlos verbunden werden.

Vorteile auf einen Blick

Doppelwandige Struktur

Einfach zu Montieren

Auch kleinere Radien realisierbar

Sehr kurze Montagezeit

Kleine Verpackungsgröße

Flexibler Einsatz (Vertikal & horizontal)

Für nahezu alle Flachkanaladapter einsetzbar

Inklusive Edelstahlschellen (Plug & Play)

One for All Lösung (keine mehreren Teile nötig)

Minimale Transport und Lagerkosten

